



## SuperGIS Server 10.1

### 隨時隨地分析地理資訊

SuperGIS Server是崧旭資訊為了不同大小的組織所開發的企業級地理資訊系統，具備資料管理、分享、整合等多種功能。藉由使用本產品，您將能在網路上發布大量的向量和網格空間資料，同時也能發布各種資料處理程序，如：環域分析、地表高程剖面等，讓您和您的團隊掌握更多資訊，改善決策品質、提升組織效率。



同時管理2D、3D地圖服務



彈性部署伺服器



支援OGC通用標準



串接即時IOT數據資料



可靠的運行效能



預設響應式設計



安全地分享資料

# SuperGIS Server 10.1 產品特色

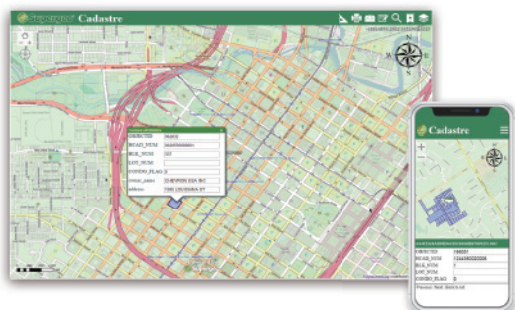


## 2D、3D 一手掌握

SuperGIS Server 10.1 全面提升地圖管理與發布，您不必再以兩套軟體分別管理二維平面與三維立體的地圖服務，2D/3D整合讓您更有效率地建立、管理、整合、維護、發布不同維度地圖服務與站台。

## 輕而易舉的架設GIS地圖網站

過 SuperGIS Server 發布服務後，Web Mapper工具讓無經驗者簡易自創圖台樣貌，輕鬆設定視覺風格、版面配置、圖台工具功能等，可設計不同樣板比較使用體驗，或將同款設計樣板，套用各式地圖產出同系列圖台網站，讓使用者更靈活管理與彈性，呈現專屬的地圖圖台。



## 無縫銜接不同大小的裝置

發布圖台結合了響應式網頁設計技術，您不必再額外製作行動版網站，也不需擔心使用者在手機或平板上瀏覽使用體驗不佳等問題，不論從何種行動裝置開啟，都能得到最佳的瀏覽效果！

## 穩定、可靠、高效能

作為數個海內外國家級GIS系統的伺服器核心，SuperGIS Server於適當的佈署和環境下，能同時服務數千名以上的網站或App使用者，且沒有上限。連續假期面對成千上萬的民眾進行路況查詢也不是問題，對於任何規模的地圖服務應用都是絕佳選擇。



## 系統需求與規格

### 作業系統

- ▶ Windows Server 2016/2019/2022, Windows 10/11

### 軟體需求

- ▶ IIS: 10 以上
- ▶ .NET Framework: 3.5 以上

### 硬體需求

- ▶ CPU: Intel® Core™ i5 4460 3.40 GHz以上
- ▶ RAM: 16 GB 以上

### 建議頻寬

- ▶ Intranet: 100 MB 以上
- ▶ Internet: 4 MB/1 MB (下載/上傳)

### 支援檔案格式

- ▶ 向量式：GEO, SHP, DXF, DWG, DGN, MIF
- ▶ 網格式：SGR, SID, ECW, LAN, JPG, BMP, GeoTIFF
- ▶ 3D模型：KMZ, CityGML, SLPK, obj, BIM(ifc)

### 支援空間資料庫

- ▶ MS Access, Oracle Spatia, MS SQL Server, PostgreSQL

### 支援OGC標準格式

- ▶ WMS 1.3.0, WCS 1.0.0, WFS 1.0.0, WMTS 1.0.0, KML, and I3S